

中華民國114年度

新 北 市 總 預 算 案

新北市政府教育局主管

新北市地方教育發展基金
新北市平溪區平溪國民小學

附屬單位預算之分預算
(非營業部分)

新北市平溪區平溪國民小學編

新北市平溪區平溪國民小學
新北市地方教育發展基金
目 次
中 華 民 國 114 年度

一、業務計畫及預算說明.....	第	1	-	4	頁
二、預算主要表					
1、基金來源、用途及餘絀預計表.....	第	5	-	5	頁
2、基金來源、用途及餘絀預計表說明.....	第	6	-	6	頁
3、現金流量預計表.....	第	7	-	7	頁
三、預算明細表					
1、基金來源明細表.....	第	8	-	8	頁
2、基金用途明細表.....	第	9	-	12	頁
四、預算附表					
單位(或計畫)成本分析表.....	第	13	-	13	頁
五、預算參考表					
1、5年來主要業務計畫分析表.....	第	14	-	14	頁
2、員工人數彙計表.....	第	15	-	15	頁
3、用人費用彙計表-依人員別.....	第	16	-	17	頁
4、用人費用彙計表-依用途別.....	第	18	-	19	頁
5、各項費用彙計表.....	第	20	-	22	頁
六、附 錄					
1、預計平衡表.....	第	23	-	23	頁
2、資本資產明細表.....	第	24	-	24	頁

新 北 市 平 溪 區 平 溪 國 民 小 學

新 北 市 地 方 教 育 發 展 基 金

業務計畫及預算說明

中華民國 114 年度

壹、基金概況

一、設立宗旨及願景

- (一)本校依據「國民教育法」之規定辦理，以養成德、智、體、群、美五育均衡發展之健全國民為宗旨。
- (二)本校自 99 年度起依教育經費編列與管理法第 13 條規定設置「新北市地方教育發展基金」，以促進教育健全發展，提昇教育經費運用績效。

二、施政重點

- (一)培育五育兼備，多元性向發展之健全國民。
- (二)加強生活教育，引導人生正確價值方向和行為態度。
- (三)陶冶並平衡身心發展，促進並調和群己關係。
- (四)提升人文與科技素養，豐富生活內涵，並增進創造思考及適應社會變遷之能力。
- (五)形塑優質化校園，發揮境教潛移默化功效。

三、組織概況

本校設置校長 1 人，綜理全校校務，下設教導處、總務處、輔導處、附設幼兒園、人事室及會計室等單位，員額編制教師 15 人、教保員 1 人、職員 2 人、工友 1 人、廚工 1 人，共計 21 人。

四、基金歸類及屬性

本基金係預算法第 4 條第 1 項第 2 款所定，特定收入來源，供特殊用途之特別收入基金，並編製附屬單位預算。

貳、業務計畫

單位：新臺幣千元

一、基金來源

來源別	本年度預算數	實施內容
財產收入	4	服務收入 4 千元。
政府撥入收入	25,789	公庫撥款收入 2,578 萬 9 千元。
規費收入	204	使用規費收入 20 萬 4 千元。
教學收入	160	學雜費收入 16 萬元。
其他收入	90	雜項收入 9 萬元。

二、基金用途

業務計畫	本年度預算數	實施內容
國民教育業務計畫	26,297	本年度預算編列 2,629 萬 7 千元，計有普通班 6 班、特教班 0.5 班，附設幼兒園 1 班，合計 7.5 班，學生人數 36 人。本計畫擬新購各科教學設備，充實各科教材，以提高教學效能，革新教學方法；辦理場地開放、藝文競賽、數位教學、科學推廣、學生輔導等項目，以期透過各項活動，強健學生身心體魄，增進學生生活智慧；配合校務推動行政處室支援工作，進而增進運作效能。
建築及設備業務計畫	100	本年度預算編列 10 萬元，計有其他設備 10 萬元，辦理充實各項教學及辦公設備。

參、預算概要

一、基金來源及用途之預計

(一)本年度基金來源 2,624 萬 7 千元，較上年度預算數 2,702 萬 2 千元，減少 77 萬 5 千元，約 2.87%，主要係公庫撥款收入減少所致。

(二)本年度基金用途 2,639 萬 7 千元，較上年度預算數 2,717 萬 2 千元，減少 77 萬 5 千元，約 2.85%，主要係用人費用減少所致。

二、基金餘絀之預計

本年度基金來源及用途相抵後，差短為 15 萬元，與上年度預算數相同，將移用以前基金餘額 15 萬支應。

三、補辦預算事項：無。

肆、以前年度計畫實施成果概述

一、前（112）年度計畫實施成果概述：基金來源決算數 2,869 萬 2,782 元，基金用途決算數 2,761 萬 6,577 元，賸餘數 107 萬 6,205 元。

二、上年度已過期間（113 年 1 月 1 日至 6 月 30 日止）計畫實施成果概述：

(一)基金來源部分：政府撥入收入 1,677 萬 8,761 元、教學收入 3 萬 1,600 元。

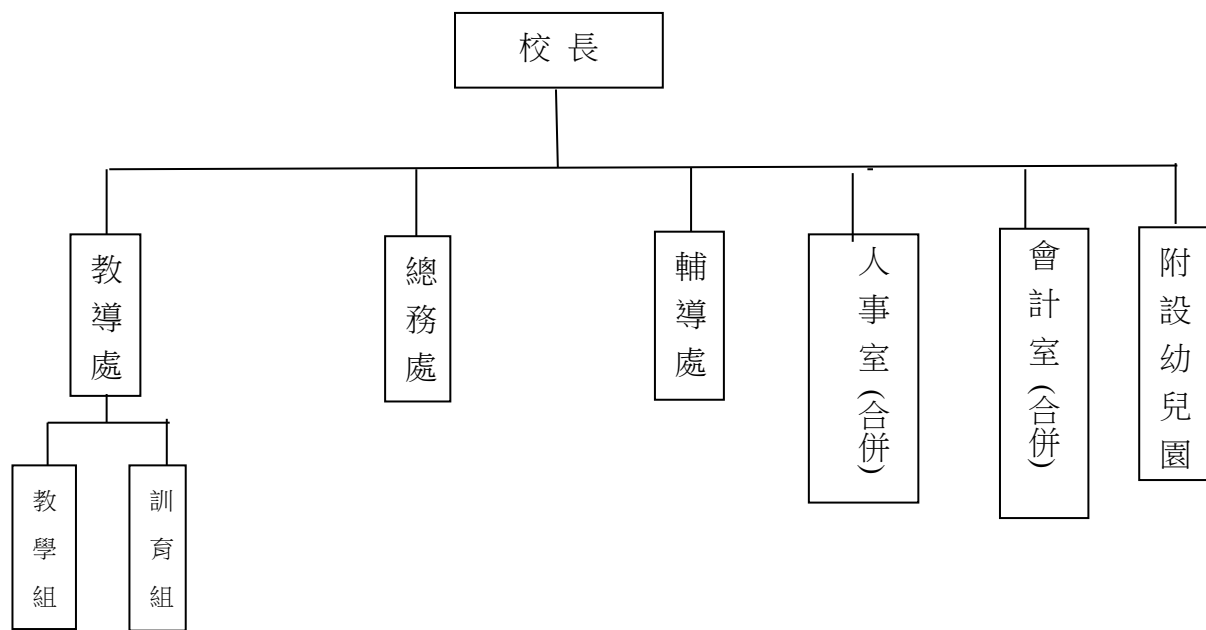
(二)基金用途部分：國民教育業務計畫 1,509 萬 4,971 元、建築及設備業務計畫 0 元。

(三)總計 113 年上半年賸餘數 171 萬 5,390 元。

伍、組織系統圖

新北市平溪區平溪國民小學

組 織 系 統 圖



員額編制表																					
教育人員					公務人員												技工工友				編制員額總計
總班級數	總教師人數	校長	教保員	專任運動教練	組長	幹事	護理師或護士	營養師	主任(人)	助理員(人)	人事管理員	主任(會)	佐理員(會)	會計員	留用人員	合計	技工	工友	廚工	合計	
7.5	15	1	1	0	0	1	1	0	0	0	(1)	0	0	(1)	0	2	0	1	1	2	21

新北市平溪區平溪國民小學
 新北市地方教育發展基金
基金來源、用途及餘絀預計表
 中華民國114年度

單位：新臺幣千元

前年度決算數	項 目	本年度預算數	上年度預算數	比較增減(一)
28,693	基金來源	26,247	27,022	-775
200	勞務收入	0	204	-204
200	服務收入	0	204	-204
6	財產收入	4	4	0
6	利息收入	4	4	0
28,309	政府撥入收入	25,789	26,564	-775
28,309	公庫撥款收入	25,789	26,564	-775
0	規費收入	204	0	204
0	使用規費收入	204	0	204
102	教學收入	160	160	0
102	學雜費收入	160	160	0
76	其他收入	90	90	0
76	雜項收入	90	90	0
27,617	基金用途	26,397	27,172	-775
27,547	國民教育計畫	26,297	27,072	-775
27,547	國民小學教育	26,297	27,072	-775
70	建築及設備計畫	100	100	0
0	營建及修建工程	0	0	0
0	交通及運輸設備	0	0	0
70	其他設備	100	100	0
1,076	本期賸餘（短絀－）	-150	-150	0
1,056	期初基金餘額	1,982	906	1,076
0	解繳公庫	0	0	0
2,132	期末基金餘額	1,832	756	1,076

備註：

新北市平溪區平溪國民小學
新北市地方教育發展基金
基金來源、用途及餘絀預計表說明
中華民國 114 年度

壹、基金來源：

- 一、財產收入：本年度預算數為 4 千元，主要為利息收入 4 千元。
- 二、政府撥入收入：本年度預算數為 2,578 萬 9 千元，主要為市庫撥款收入 2,578 萬 9 千元。
- 三、規費收入：本年度預算數為 20 萬 4 千元，主要為使用規費收入 20 萬 4 千元。
- 四、教學收入：本年度預算數為 16 萬元，主要為學費收入 14 萬元、學生活動費收入 2 萬元。
- 五、其他收入：本年度預算數為 9 萬元，主要為回收廢棄物變賣收入 1 萬元、員工宿舍使用費收入 8 萬元。

貳、基金用途：

- 一、國民教育業務計畫：本年度預算數為 2,629 萬 7 千元，主要擬新購各科教學設備，充實各科教材，以提高教學效能，革新教學方法；辦理場地開放、藝文競賽、數位教學、科學推廣、學生輔導等項目，以期透過各項活動，強健學生身心體魄，增進學生生活智慧；配合校務推動行政處室支援工作，進而增進運作效能。
- 二、建築及設備業務計畫：本年度預算數為 10 萬元，包括其他設備 10 萬元，主要係辦理購置什項設備及充實學校館藏圖書，以改善教學環境與效能。

新北市平溪區平溪國民小學
 新北市地方教育發展基金
現金流量預計表
 中華民國114年度

單位：新臺幣千元

項	目	預	算	數	說	明
業務活動之現金流量						
本期賸餘(短絀)				-150		
調整非現金項目				0		
流動資產淨減(淨增)				0		
流動負債淨增(淨減)				0		
業務活動之淨現金流入(流出)				-150		
其他活動之現金流量						
增加短期債務及其他負債				0		
增加其他負債				0		
增加其他資產				0		
增加其他資產				0		
其他活動之淨現金流入(流出)				0		
現金及約當現金之淨增(淨減)				-150		
期初現金及約當現金				8,731		
期末現金及約當現金				8,581		

註：

新北市平溪區平溪國民小學
 新北市地方教育發展基金
基金來源明細表
 中 華 民 國 114年 度

單位：新臺幣千元

科目及業務項目	單 位	預 算 數			說 明
		數量 (業務量)	利(費)率	金 額	
財產收入				4	
利息收入	期	2	2,000	4	專戶利息收入
政府撥入收入				25,789	
公庫撥款收入	年	1	25,789,000	25,789	市庫撥款收入
規費收入				204	
使用規費收入	年	1	204,000	204	場地租借(收支併列)-東 勢分班校園場地租金
教學收入				160	
學雜費收入	期	2	70,000	140	學費-幼兒園
學雜費收入	期	2	10,000	20	學生活動費(收支併 列)-幼兒園
其他收入				90	
雜項收入	年	1	10,000	10	資源回收(收支併列)
雜項收入	年	1	80,000	80	員工宿舍使用費
總 計：				26,247	

新北市平溪區平溪國民小學
 新北市地方教育發展基金
基金用途明細表
 中華民國114年度

單位：新臺幣千元

前年度 決算數	業務計畫及 用途別科目	本年度 預算數	上年度 預算數	計畫內容說明
27,547	53 國民教育計畫	26,297	27,072	
27,547	532 國民小學教育	26,297	27,072	
23,805	1 用人費用	22,594	22,779	
14,997	11 正式員額薪資	14,410	14,590	
14,440	113 職員薪金	14,060	14,240	教職員薪資
234		0	0	
323	114 工員工資	350	350	廚工薪資
926	12 聘僱及兼職人員薪資	204	254	
138	124 兼職人員酬金	0	0	
788		0	0	
0		150	200	兼代課鐘點費
0		54	54	國小兼任輔導教師減課鐘點費
394	13 加(夜)班費	394	346	
394	134 未休假加班費	394	346	未休假加班費
3,537	15 獎金	3,450	3,450	
1,653	151 考績獎金	1,600	1,600	教職員工考績獎金
1,790	152 年終獎金	1,850	1,850	教職員工年終獎金
94		0	0	
2,327	16 退休及卹償金	2,347	2,320	
53	161 職員退休及離職金	0	0	
2,223		755	733	教職員退休金、撫慰金、獎勵金
50		60	100	長期代理代課教師退職準備金
0		1,532	1,487	教職員退撫基金提撥
1,625	18 福利費	1,789	1,819	
116	181 分擔員工保險費	0	0	
1,383		1,400	1,400	教職員工公保、勞保、健保
0	183 傷病醫藥費	39	39	教職員健康檢查費
112	18Y 其他福利費	10	10	教職員休假補助費(逾10日)
15		220	220	公教人員各項補助(婚喪及生育補助、子女教育補助相關費用)
0		120	150	教職員休假補助費(10日內)
2,878	2 服務費用	2,962	3,422	
70	21 水電費	132	212	
0	212 工作場所電費	0	80	
54		120	120	電費
16	214 工作場所水費	12	12	水費
27	22 郵電費	60	60	
5	221 郵費	10	10	郵資
21	222 電話費	50	50	電話費
42	23 旅運費	80	80	
0	231 國內旅費	20	20	校外教學-國內旅費
42		60	60	小型學校差旅費
18	24 印刷裝訂與廣告費	20	20	

新北市平溪區平溪國民小學
 新北市地方教育發展基金
基金用途明細表
 中華民國114年度

單位：新臺幣千元

前年度 決算數	業務計畫及 用途別科目	本年度 預算數	上年度 預算數	計畫內容說明
18241	印刷及裝訂費	20	20	各項資料印刷裝訂費
53525	修理保養及保固費	735	752	
132252	一般房屋修護費	130	130	辦公房屋相關建物修繕
200		204	204	場地租借(收支併列)-辦公房屋修繕
48		150	150	辦公房屋相關建物修繕
46255	機械及設備修護費	70	70	各項機械及設備修繕
0256	交通及運輸設備修護費	30	30	廣播系統相關通訊設備修護費
41		51	34	身心障礙學生就學交通車業務費-養護費(BFN-6903)
0		0	30	
0		0	4	
0257	雜項設備修護費	20	20	校園AED維護費
68		20	20	飲水設備維護費
0		60	60	雜項設備修護費
526	保險費	2	8	
5264	交通及運輸設備保險費	2	3	身心障礙學生就學交通車業務費-保險費(BFN-6903)
0		0	3	
0		0	2	
2,09627	一般服務費	1,840	2,204	
360279	外包費	60	60	校園保全服務費
0		312	312	庶務性工作委外辦理費用
1,69627D	計時與計件人員酬金	73	60	偏遠交通不便地區交通車隨車人員薪資-1人
0		445	428	身心障礙學生就學交通車臨時人員費用-司機1人薪資、保險、年終工作獎金及退職準備金
0		0	428	
0		890	856	校園門禁安全維護費-僱用專人值勤2人薪資、保險、年終工作獎金及退職準備金
4027F	體育活動費	60	60	教職員工文康活動費
1428	專業服務費	21	14	
1428Y	其他專業服務費	14	14	校園環境維護費用
0		7	0	飲水機水質檢測費用
7229	公共關係費	72	72	
72291	公共關係費	72	72	首長特別費(6,000元*12月)
6343	材料及用品費	495	549	
4331	使用材料費	59	113	
10312	燃料	14	14	割草機及發電機相關機具用燃料
32		45	47	身心障礙學生就學交通車業務費-油料(BFN-6903)
0		0	30	
0		0	22	

新北市平溪區平溪國民小學
 新北市地方教育發展基金
基金用途明細表
 中華民國114年度

單位：新臺幣千元

前年度 決算數	業務計畫及 用途別科目	本年度 預算數	上年度 預算數	計畫內容說明
59232	用品消耗	436	436	
15321	辦公（事務）用品	15	15	電腦設備及維護管理費
509		294	294	辦公費-辦公(事務)用之消耗及非消耗品
0		10	10	資源回收(收支併列)-購置校園環境清潔相關用品
4322	報章雜誌	5	5	訂閱圖書、報紙及雜誌相關費用
2324	化學藥劑與實驗用品	25	25	教學實驗用品
2328	醫療用品(非醫療院所使用)	2	2	健康中心衛生保健費
3932Y	其他用品消耗	6	6	推動學校健康促進政策經費
11		20	20	購置體育相關器材用品
11		20	20	學生活動費(收支併列)-教學活動所需相關費用、物品及設備
0		3	3	特教班常年事務費
0		16	16	運動會相關經費
0		17	17	社團活動經費
0		3	3	特教班教材編輯費
336	稅捐及規費(強制費)	16	50	
2264	消費與行為稅	11	33	
22646	使用牌照稅	11	11	身心障礙學生就學交通車業務費-牌照稅(BFN-6903)
0		0	11	
0		0	11	
1166	規費	5	17	
1661	行政規費與強制費	0	0	
0		0	1	
0		1	0	身心障礙學生就學交通車業務費-檢驗費(BFN-6903)
10663	汽車燃料使用費	4	4	身心障礙學生就學交通車業務費-燃料費(BFN-6903)
0		0	6	
0		0	6	
1967	會費、捐助、補助、分攤、照護、救濟與交流活動費	223	272	
171	會費	1	1	
1713	職業團體會費	1	1	護理師公會會費
18972	捐助、補助與獎助	197	265	
170726	獎助學員生給與	0	0	
0		6	6	國小低收入戶學生助學金
0		173	241	低收入戶、中低收入戶、身心障礙及家庭突遭變故學生午餐補助

新北市平溪區平溪國民小學
 新北市地方教育發展基金
基金用途明細表
 中華民國114年度

單位：新臺幣千元

前年度 決算數	業務計畫及 用途別科目	本年度 預算數	上年度 預算數	計畫內容說明
1972Y	其他捐助、補助與獎助	1	1	幼兒園兒童節禮物
0		15	16	教師節紀念品
0		2	1	國小兒童節禮物
674	補貼、獎勵、慰問、照 護與救濟	25	6	
0743	獎勵費用	19	0	資深優良教師獎勵金
6744	慰問、照護及濟助金	6	6	退休(職)人員三節慰問金
09	其他	7	0	
091	其他支出	7	0	
091Y	其他	7	0	偏遠交通不便地區交通車隨車 人員保險費
705M	建築及設備計畫	100	100	
705M4	其他設備	100	100	
705	購建固定資產、無形資 產、非理財目的之長期投 資及營舍與設施工程支出	100	100	
7051	購建固定資產	100	100	
70516	購置雜項設備	10	10	充實學校館藏圖書
0		90	90	購置雜項設備
27,617	總 計	26,397	27,172	

新北市平溪區平溪國民小學
 新北市地方教育發展基金
 單位（或計畫）成本分析表
 中華民國 114 年度

單位：新臺幣千元

計 畫 別	單位	單位成本 (元)或 平 均 利 (費) 率	數量	預 算 數	說 明
國民教育計畫				26,297	
國民小學教育				26,297	
建築及設備計畫				100	
其他設備				100	
合 計				26,397	

新北市平溪區平溪國民小學
 新北市地方教育發展基金
 5 年來主要業務計畫分析表

中 華 民 國 114 年 度

單位：新臺幣千元

年 度 及 項 目	單位	數量	單位成 本(元)或平 均利(費)率	預（決）算 數	說 明
本年度預算數				26,397	
國民教育計畫				26,297	
建築及設備計畫				100	
上年度預算數				27,172	
國民教育計畫				27,072	
建築及設備計畫				100	
前年度決算數				27,617	
國民教育計畫				27,547	
建築及設備計畫				70	
111年度決算數				26,578	
國民教育計畫				26,478	
建築及設備計畫				100	
110年度決算數				25,026	
國民教育計畫				24,926	
建築及設備計畫				100	

員工人數彙計表

單位:人

註1：1.聘用及約僱人員係指基金按其法定組織編制，依「聘用人員聘用條例」及「行政院與所屬中央及地方各機關 約僱人員僱用辦法」規定聘用或約僱之人員，非依前開規定之聘僱人員，概不列入本表。
2.其他兼任人員係指有關機關兼辦基金業務之現職人員，應說明領有兼職酬金之人數。

註2：僱用專人值勤2人、身心障礙生交通車司機1人、偏遠不便交通車隨車人員1人。

新北市平溪區
 新北市地方
用人費用
 中華民國

科 目	正式員 額薪資	聘僱人 員薪資	加(夜) 班費	津 貼	獎 金			退休及
					年終獎金	考績獎金	其他	退休金
總 計	14,410		394		1,850	1,600		2,347
國民教育計畫	14,410		394		1,850	1,600		2,347
正式人員	14,410		394		1,850	1,600		1,592
兼任人員								
其他人員								755

1、「計時與計件人員酬金」：僱用專人值勤890千元、身心障礙生交通車司機445千元、偏遠不便交通車隨車人員73千元。

2、考績獎金：依公務人員考績法第7、8、12條暨公立高級中等以下學校教師成績考核辦法第4條等規定，預算人數19人，預算金額為1,600千元。年終獎金：依據行政院各年度訂定之軍公教人員年終工作獎金發給注意事項，預算人數19人，預算金額為1,850千元。

平溪國民小學
教育發展基金
彙計表
114年度

單位：新臺幣千元

卹償金	資遣費	福 利 費				提繳費	合 計	兼任人員 用人費用	總 計
		分擔保 險費	傷病醫 藥費	提撥福 利金	其他				
		1,400	39		350		22,390	204	22,594
		1,400	39		350		22,390	204	22,594
		1,400	39		350		21,635		21,635
								204	204
							755		755

新北市平溪區
 新北市地方
用人費用
 中華民國

科 目	正式員 額薪資	聘僱人 員薪資	加(夜) 班費	津 貼	獎 金			退休及
					年終獎金	考績獎金	其他	退休金
總 計	14,410		394		1,850	1,600		2,347
國民教育計畫	14,410		394		1,850	1,600		2,347
職員薪金	14,060							
工員工資	350							
兼職人員酬金								
未休假加班費			394					
考績獎金						1,600		
年終獎金					1,850			
職員退休及離職金								2,347
分擔員工保險費								
傷病醫藥費								
其他福利費								

1、「計時與計件人員酬金」：僱用專人值勤890千元、身心障礙生交通車司機445千元、偏遠不便交通車隨車人員73千元。

2、考績獎金：依公務人員考績法第7、8、12條暨公立高級中等以下學校教師成績考核辦法第4條等規定，預算人數19人，預算金額為1,600千元。年終獎金：依據行政院各年度訂定之軍公教人員年終工作獎金發給注意事項，預算人數19人，預算金額為1,850千元。

平溪國民小學
教育發展基金
彙計表
114年度

單位：新臺幣千元

卹償金	資遣費	福 利 費				提繳費	合 計	兼任人員 用人費用	總 計
		分擔保 險費	傷病醫 藥費	提撥福 利金	其他				
		1,400	39		350		22,390	204	22,594
		1,400	39		350		22,390	204	22,594
							14,060		14,060
							350		350
								204	204
							394		394
							1,600		1,600
							1,850		1,850
							2,347		2,347
		1,400					1,400		1,400
			39				39		39
					350		350		350

新北市平溪區平溪國民小學
 新北市地方教育發展基金
各項費用彙計表
 中華民國114年度

單位：新臺幣千元

前 年 度 決 算 數	上 年 度 預 算 數	科 目	本 年 度 預 算 數				
			合 計	國民教育計畫	建築及設備計畫		
23,805	22,779	用人費用	22,594	22,594	0		
14,997	14,590	正式員額薪資	14,410	14,410	0		
14,674	14,240	職員薪金	14,060	14,060	0		
323	350	工員工資	350	350	0		
926	254	聘僱及兼職人員薪資	204	204	0		
926	254	兼職人員酬金	204	204	0		
394	346	加（夜）班費	394	394	0		
394	346	未休假加班費	394	394	0		
3,537	3,450	獎金	3,450	3,450	0		
1,653	1,600	考績獎金	1,600	1,600	0		
1,883	1,850	年終獎金	1,850	1,850	0		
2,327	2,320	退休及卹償金	2,347	2,347	0		
2,327	2,320	職員退休及離職金	2,347	2,347	0		
1,625	1,819	福利費	1,789	1,789	0		
1,498	1,400	分擔員工保險費	1,400	1,400	0		
	39	傷病醫藥費	39	39	0		
127	380	其他福利費	350	350	0		
2,878	3,422	服務費用	2,962	2,962	0		
70	212	水電費	132	132	0		
54	200	工作場所電費	120	120	0		
16	12	工作場所水費	12	12	0		
27	60	郵電費	60	60	0		
5	10	郵費	10	10	0		
21	50	電話費	50	50	0		
42	80	旅運費	80	80	0		
42	80	國內旅費	80	80	0		
18	20	印刷裝訂與廣告費	20	20	0		
18	20	印刷及裝訂費	20	20	0		
535	752	修理保養及保固費	735	735	0		
380	484	一般房屋修護費	484	484	0		

新北市平溪區平溪國民小學
 新北市地方教育發展基金
各項費用彙計表
 中華民國114年度

單位：新臺幣千元

前 年 度 決 算 數	上 年 度 預 算 數	科 目	本 年 度 預 算 數				
			合 計	國民教育計畫	建築及設備計畫		
46	70	機械及設備修護費	70	70	0		
41	98	交通及運輸設備修護費	81	81	0		
68	100	雜項設備修護費	100	100	0		
5	8	保險費	2	2	0		
5	8	交通及運輸設備保險費	2	2	0		
2,096	2,204	一般服務費	1,840	1,840	0		
360	372	外包費	372	372	0		
1,696	1,772	計時與計件人員酬金	1,408	1,408	0		
40	60	體育活動費	60	60	0		
14	14	專業服務費	21	21	0		
14	14	其他專業服務費	21	21	0		
72	72	公共關係費	72	72	0		
72	72	公共關係費	72	72	0		
634	549	材料及用品費	495	495	0		
43	113	使用材料費	59	59	0		
43	113	燃料	59	59	0		
592	436	用品消耗	436	436	0		
524	319	辦公（事務）用品	319	319	0		
4	5	報章雜誌	5	5	0		
2	25	化學藥劑與實驗用品	25	25	0		
2	2	醫療用品(非醫療院所使用)	2	2	0		
61	85	其他用品消耗	85	85	0		
70	100	購建固定資產、無形資產、非理財目的之長期投資及營舍與設施工程支出	100	0	100		
70	100	購建固定資產	100	0	100		
70	100	購置雜項設備	100	0	100		

新北市平溪區平溪國民小學
 新北市地方教育發展基金
各項費用彙計表
 中華民國114年度

單位：新臺幣千元

前 年 度 決 算 數	上 年 度 預 算 數	科 目	本 年 度 預 算 數				
			合 計	國民教育計畫	建築及設備計畫		
33	50	稅捐及規費(強制費)	16	16	0		
22	33	消費與行為稅	11	11	0		
22	33	使用牌照稅	11	11	0		
11	17	規費	5	5	0		
1	1	行政規費與強制費	1	1	0		
10	16	汽車燃料使用費	4	4	0		
196	272	會費、捐助、補助、分攤、照護、救濟與交流活動費	223	223	0		
1	1	會費	1	1	0		
1	1	職業團體會費	1	1	0		
189	265	捐助、補助與獎助	197	197	0		
170	247	獎助學員生給與	179	179	0		
19	18	其他捐助、補助與獎助	18	18	0		
6	6	補貼、獎勵、慰問、照護與救濟	25	25	0		
		獎勵費用	19	19	0		
6	6	慰問、照護及濟助金	6	6	0		
		其他	7	7	0		
		其他支出	7	7	0		
		其他	7	7	0		
27,617	27,172	合 計	26,397	26,297	100		

新北市平溪區平溪國民小學
 新北市地方教育發展基金
預計平衡表
 中華民國114年12月31日

單位：新臺幣千元

112年12月31日 實 際 數	科 目	114年12月31日 預 計 數	113年12月31日 預 計 數	比較增減
8,881	資 產 合 計	8,581	8,731	-150
8,881	資 產	8,581	8,731	-150
8,881	流動資產	8,581	8,731	-150
8,881	現金	8,581	8,731	-150
8,881	銀行存款	8,581	8,731	-150
0	應收款項	0	0	0
0	應收收益	0	0	0
0	預付款項	0	0	0
0	預付費用	0	0	0
0	投資、長期應收款 項、貸墊款及準備金	0	0	0
0	準備金	0	0	0
0	退休及離職準備 金	0	0	0
0	其他資產	0	0	0
0	什項資產	0	0	0
42,149	代管資產	42,149	42,149	0
-42,149	應付代管資產	-42,149	-42,149	0
6,749	負 債	6,749	6,749	0
6,327	流動負債	6,327	6,327	0
6,327	應付款項	6,327	6,327	0
6,327	應付代收款	6,327	6,327	0
0	應付費用	0	0	0
422	其他負債	422	422	0
422	什項負債	422	422	0
422	存入保證金	422	422	0
0	應付退休及離職 金	0	0	0
0	暫收及待結轉帳 項	0	0	0
2,132	基金餘額	1,832	1,982	-150
2,132	基金餘額	1,832	1,982	-150
2,132	基金餘額	1,832	1,982	-150
2,132	累積餘額	1,832	1,982	-150
8,881	負債及基金餘額合計	8,581	8,731	-150

新北市平溪區平溪國民小學

新北市地方教育發展基金

資本資產明細表

中華民國114年度

單位：新臺幣千元

項 目	取得成本 (期初餘額)	以前年度 累計折舊/ 長期投資 評價	本 年 度 變 動					本年度累 計折舊/長 期投資評 價變動數	期末餘額
			增 加		減 少		主要增減 原因說明		
			金 額	類型	金 額	類型			
非理財目的之長期投資									
土地									
土地改良物									
房屋及建築	50	16						2	32
機械及設備	4,094	3,305						660	129
交通及運輸設備	3,445	1,952						13	1,480
雜項設備	3,353	2,976	100	(1)				409	68
購建中固定資產									
租賃資產									
租賃權益改良									
電腦軟體	46				20	(11)			26
權利									
發展中之無形資產									
其他無形資產									
遞耗資產									
其他									
合計	10,987	8,249	100		20			1,084	1,735

註：